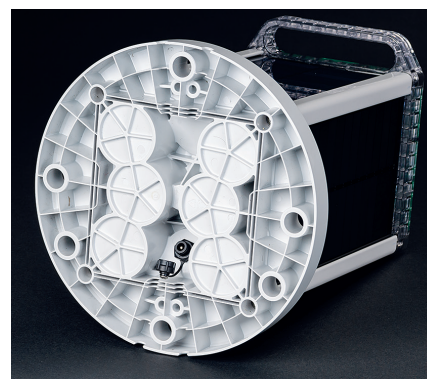
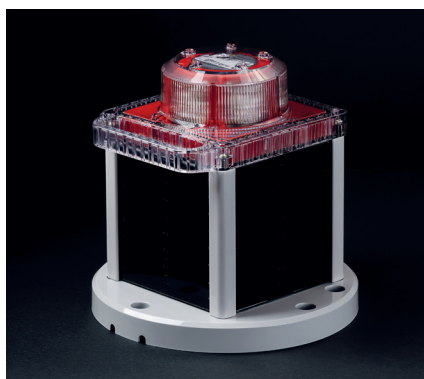
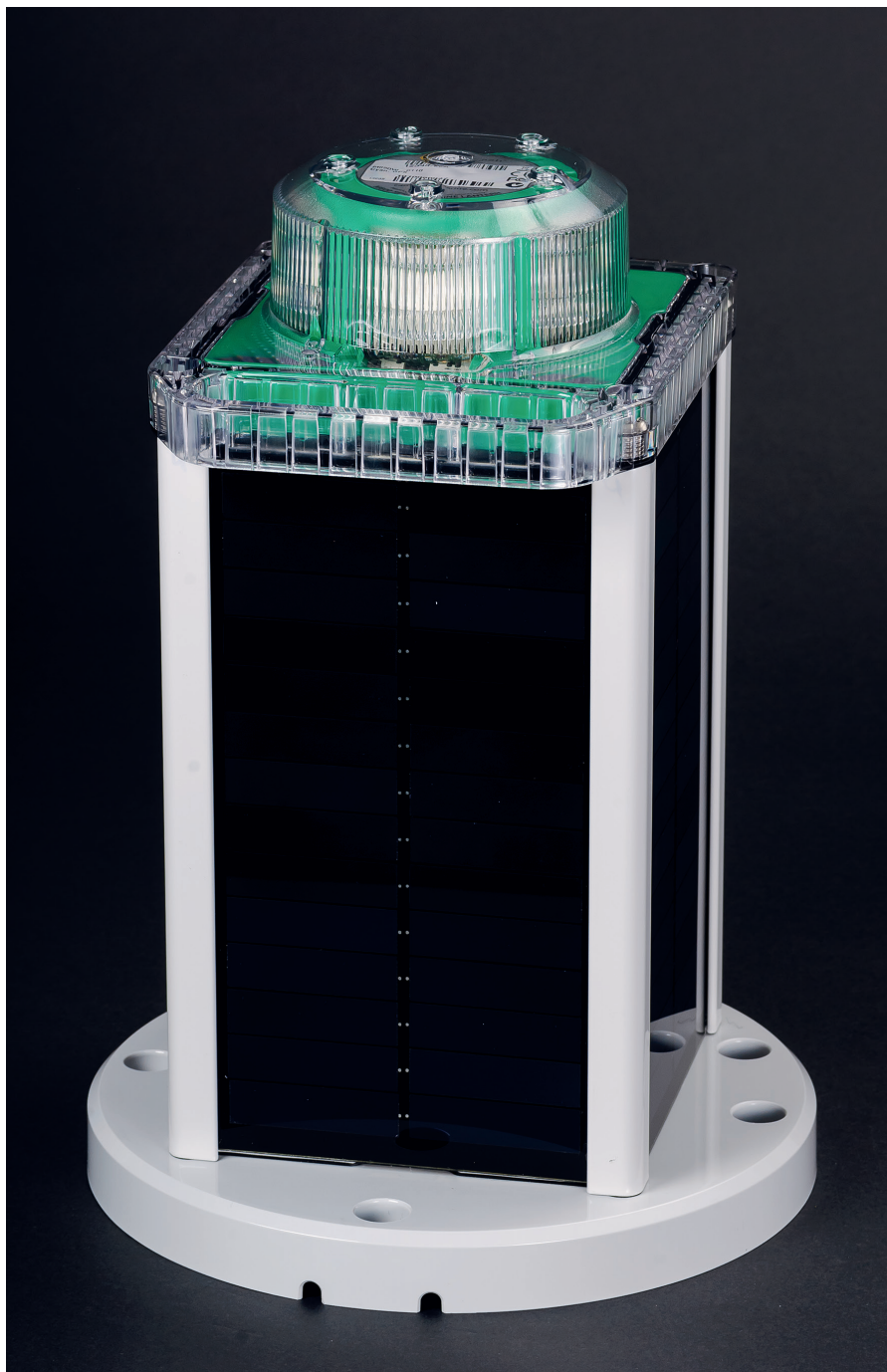


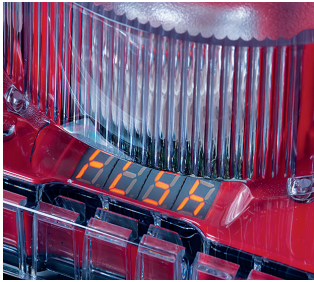
M860

Linterna marina
LED solar,
alcance 4 a 7+ NM

Con un motor solar durable y de gran formato, la M860 está diseñada para ofrecer un rendimiento uniforme y confiable en instalaciones remotas y en lugares donde la insolación representa un desafío. Esta es una linterna premium con todas las funciones que permite lograr mayores alcances en lugares donde la insolación representa un desafío. Para ver el rendimiento en el lugar donde realizará la instalación, visite www.carmanahmarine.com/selector.

- Opciones para divergencia estándar o panorámica (para aplicaciones fijas o flotantes)
- Múltiples opciones de baterías de bajo costo aptas para instalar en una gran variedad de ubicaciones
- Función de calendario integrada para desactivar la linterna automáticamente durante los meses de temporada baja
- Pantalla LED de 4 caracteres en la parte superior con función "pulsar para activar"
- Lente de policarbonato premium resistente a los rayos UV
- Chasis de aluminio con recubrimiento en polvo superdurable y respetuoso de medio ambiente
- Intensidad y alcance regulables
- Protección nominal IP 68
- Opción de sincronización de destellos basada en GPS
- Hay opciones con monitoreo remoto disponibles

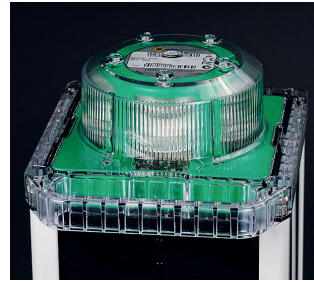




Pantalla superior
Compruebe fácilmente la configuración de la luz en la pantalla digital con función "pulsar para activar".



Programador infrarrojo
Controle el estado de carga de las baterías, programe los códigos de destellos, configure las intensidades y otras funciones.



Óptica
Lente durable y resistente a los rayos UV con opciones de divergencia estándar (8°) o panorámica (10°).



Batería escalable
Múltiples opciones de baterías reemplazables y reciclables para un desempeño confiable y económico en diferentes ubicaciones.



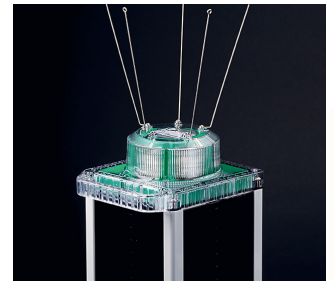
Indicador de color visible
La cabeza de la linterna indica claramente el color de los LED.



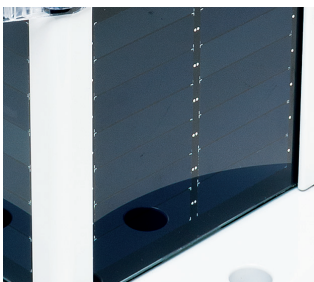
Puerto de carga externo
El puerto de carga opcional en la base de la linterna permite cargarla fácilmente dejándola enchufada durante la noche.



Instalación
Se puede instalar en la estructura usando 3 pernos M12, 4 pernos M12, o 5 pernos M12 en un diámetro de 200 mm. Pernos estándares y de seguridad disponibles.



Disuasor de aves
Disuasores de aves de acero inoxidable. Se incluyen cinco disuasores de aves, con opción de incluir hasta diez por cada linterna.

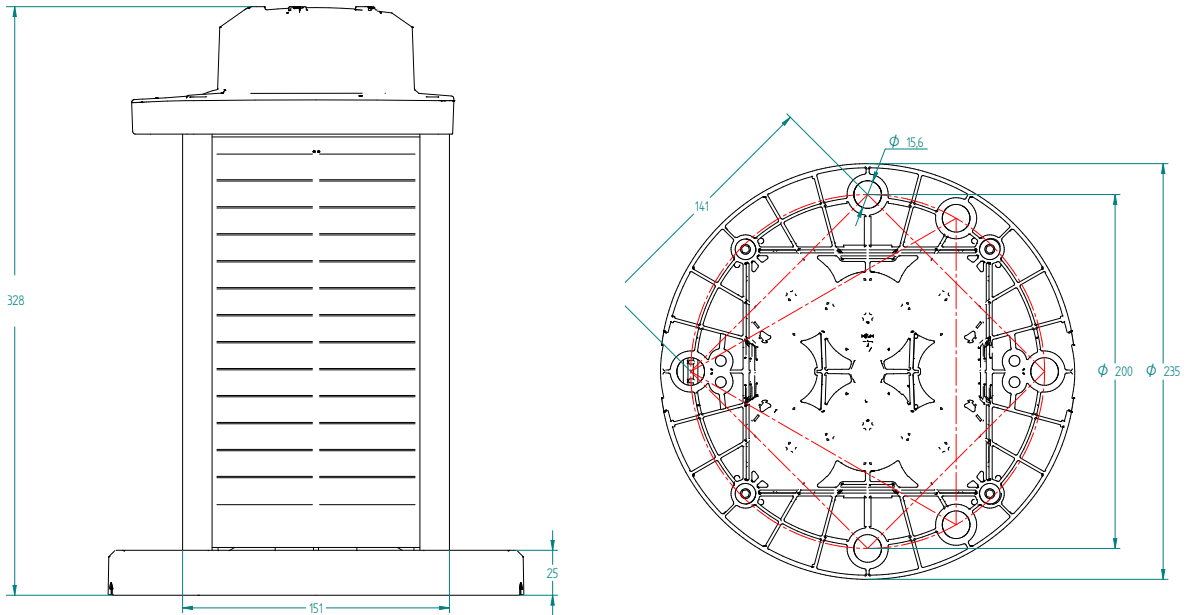


Módulos solares
Celdas de alta eficiencia protegidas mediante extrusión de aluminio con recubrimiento de polvo.



Monitoreo
Módem satelital integrado y antena opcionales para monitoreo a distancia. Por más información consulte la sección sobre LightGuard.

Especificaciones técnicas M860



Rendimiento óptico

Máxima intensidad fija

M860	239 cd	290 cd	445 cd	320 cd
------	--------	--------	--------	--------

NOTA: La intensidad IALA pico depende de la ubicación. Para ver el rendimiento en el lugar donde realizará la instalación, visite www.carmanahmarine.com/selector.

Especificaciones técnicas

Diámetro visual/mecánico del lente	111 mm
Construcción	Lente/cabecal de policarbonato de grado premium resistente a los rayos UV; base de copolímero de policarbonato/polisiloxano
Fuente de luz	LEDs de montaje superficial de alto flujo luminoso con controladores específicos para cada color con corrección por temperatura
Módulos solares	Celdas de alta eficiencia; MPPT
Baterías	Múltiples opciones de baterías reemplazables y reciclables (ver matriz de opciones)
Grado de protección	Inmersión: IP 68
Peso	6.4 kg M860 96E 10.2 kg M860 200BC
Altura total	328 mm
Ancho total	diám. 235 mm
Instalación	3, 4 o 5 x M12 en diám. de 200 mm

Información para realizar un pedido M860

Matriz de opciones

Modelo	Opciones de color	Baterías	Lente	Control	Puerto de carga
M860	Rojo	96E	Estándar (8°)	Con sinc. GPS	Con puerto de carga externo
	Blanco				
	Verde	200BC	Panorámico (10°)	Sin sinc. GPS	Sin puerto de carga externo
	Amarillo				

Accesorios

71757	Conjunto de pernos estándares, Serie M800
71884	Conjunto de pernos de seguridad, Serie M800 (no incluye pistola colocadora)
53288	Llave de seguridad, Serie M800
53289	Casquillo de seguridad, Serie M800
69885	Cargador CA/CC 12V-2.5A, adaptadores internacionales, Serie M800
69934	Disuasor de aves (simple)
69955	Batería de repuesto 96 Wh, Serie M800
69956	Batería de repuesto 200 Wh, Serie M800
HEAD KIT	Conjunto de pernos cabeza, Serie M800 (especificar el color al realizar el pedido)
HEAD KIT GPS	Conjunto cabeza GPS, Serie M800 (especificar el color al realizar el pedido)
69899	Control remoto

Códigos de los productos

Color	M860 96E (con batería de 96 Wh)	M860 200BC (con batería de 200 Wh)	M860 96E GPS (con batería de 96 Wh)	M860 200BC GPS (con batería de 200 Wh)
rojo	M860R-96E	M860R-200BC	M860R-96EGPS	M860R-200BCGPS
verde	M860G-96E	M860G-200BC	M860G-96EGPS	M860G-200BCGPS
blanco	M860W-96E	M860W-200BC	M860W-96EGPS	M860W-200BCGPS
amarillo	M860Y-96E	M860Y-200BC	M860Y-96EGPS	M860Y-200BCGPS