

SBFL 160

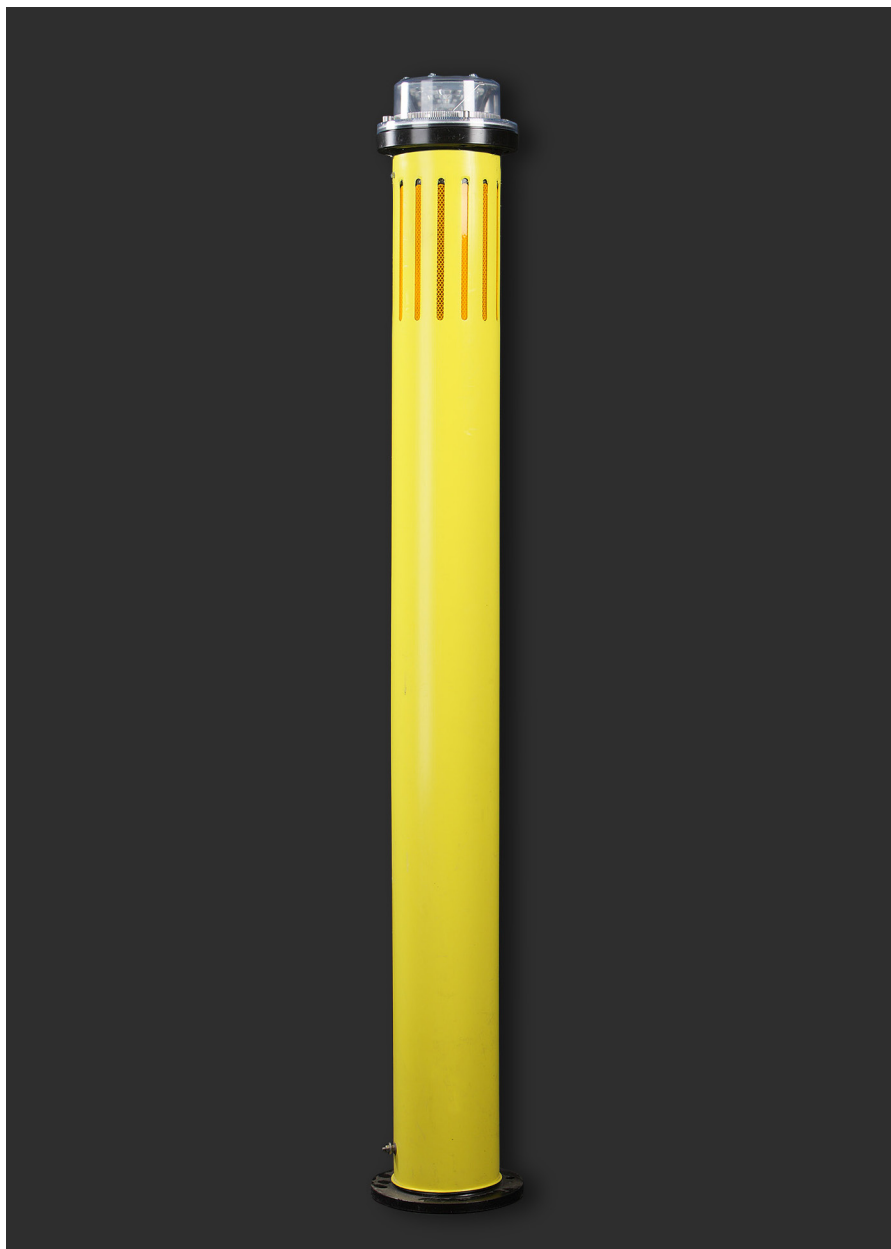
Luz indicadora para granjas de acuicultura

SBFL 160 es una luz indicadora especialmente desarrollada para granjas de acuicultura. La unidad está diseñada para satisfacer requisitos referentes a visibilidad diurna y nocturna y visibilidad por radar. También se puede instalar directamente en las estructuras flotantes que se utilizan en las granjas de acuicultura.

Consiste en un tubo para boya de color amarillo con una batería alcalina integrada, una linterna LED, reflectores de luz y un reflector de radar interno. Esta linterna robusta e integrada consume muy poca energía e incluye sincronización basada en GPS. Opcionalmente, se puede agregar monitoreo a distancia LightGuard.

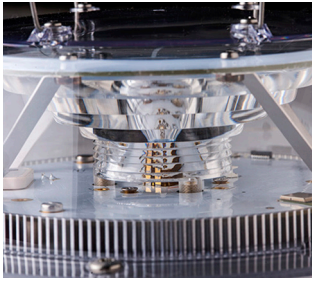
Aplicación de programación avanzada con tecnología Bluetooth disponible para teléfonos Android e iOS.

- Intensidad y alcance regulables
 - Alcance estándar de 3 NM a $T_c = 0.74$ (4.5 NM a $T_c = 0.85$)
 - Luz de color amarillo estándar según recomendaciones de la IALA
 - Equipada con reflector de radar interno
 - Fuente de energía primaria: batería alcalina
 - Divergencia vertical 8° al 50% ($\pm 1^\circ$) de la intensidad pico
 - Sincronización basada en GPS como estándar
 - Monitoreo a distancia basado en GSM/ GPS integrado opcional
 - El mecanismo de montaje se puede personalizar para diferentes estructuras flotantes
- El programador fácil de Sabik se puede usar para programar la linterna y también para leer el estado de la linterna y la batería
- Nueva aplicación para programación avanzada y control en un radio de hasta 150 m mediante tecnología Bluetooth

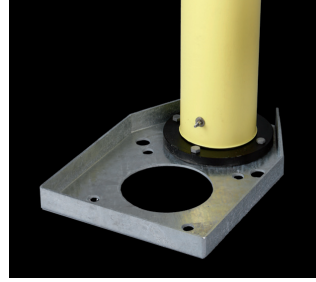


Especificaciones técnicas

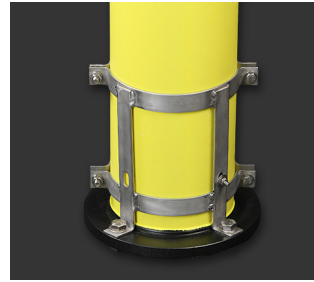
Configuración de intensidad de la linterna	17 cd
Máx. intensidad de la linterna	40 cd
Divergencia vertical	8° al 50% ($\pm 1^\circ$) de la intensidad pico
Material de la boya	Polietileno resistente a los rayos UV
Material de la linterna	Policarbonato resistente a los rayos UV
Peso sin placa adaptadora	33 kg
Grado de protección, linterna	IP 67
Programación de la linterna	Programación inalámbrica con el programador fácil de Sabik o con una aplicación móvil Bluetooth avanzada
Batería primaria de 220 Ah	Intervalo de reemplazo > 1.5 años



Lente
Óptica diseñada por Sabik con lente de policarbonato.



Sistemas mecánicos
Sistemas mecánicos especiales disponibles para diferentes tipos de estructuras flotantes.



Refuerzos mecánicos
Accesorios disponibles que se pueden utilizar como refuerzos mecánicos.



Reflectores de luz
Reflectores externos en la parte superior de la boya.



Programación y control
También se puede programar la linterna y controlar el estado de la batería mediante una aplicación Bluetooth avanzada para teléfonos Android e iOS.



Programación y monitoreo
Se puede programar la linterna y monitorear el estado de la batería usando el programador fácil de Sabik.



Batería y reflector de radar
Batería primaria de 220 Ah y reflector de radar integrados en la luz indicadora.

Códigos de los productos

SBFL 160-1.7YBS	Luz indicadora con batería primaria de 220 Ah + sincronización
SBFL 160-1.7YTS	Luz indicadora con fuente de alimentación de 230/132 V y batería de respaldo de 12 Ah + sincronización

Código de los productos para la instalación mecánica

841011	Elementos mecánicos para instalación en boya
841022	Refuerzo mecánico para instalación en boya

Códigos de producto para las linternas

VPL 110Y4	Linterna para luz indicadora SBFL con sincronización
-----------	--

Código de producto para la batería

950168	Batería primaria de 220 Ah
--------	----------------------------

Código de producto del programador

980332	Programador fácil de Sabik
	Aplicación Bluetooth disponible para teléfonos Android e iOS

